



# บันทึกข้อความ

ส่วนราชการ กองคลังองค์การบริหารส่วนตำบลบ้านพระ.....

ที่ ปจ.๗๑๗๐๒/- ..... วันที่ ๑๕ ตุลาคม ๒๕๖๓.....

เรื่อง รายงานผลการจัดซื้อจัดจ้างประจำปีงบประมาณ พ.ศ. ๒๕๖๓.....

เรียน นายกองคลังองค์การบริหารส่วนตำบลบ้านพระ

### เรื่องเดิม

ตามที่กองคลังองค์การบริหารส่วนตำบลบ้านพระ ได้ดำเนินการจัดซื้อจัดจ้างตามพระราชบัญญัติการจัดซื้อจัดจ้างและการบริหารพัสดุภาครัฐ พ.ศ. ๒๕๖๐ ประกอบระเบียบกระทรวงการคลังว่าด้วยการจัดซื้อจัดจ้างและการบริหารพัสดุภาครัฐ พ.ศ. ๒๕๖๐ นั้น

ในการนี้ กองคลังขอรายงานผลการจัดซื้อจัดจ้างประจำปี งบประมาณ พ.ศ. ๒๕๖๓ ดังนี้

### ตาราง ๑

แสดงร้อยละของจำนวนโครงการจำแนกตามวิธีการจัดซื้อจัดจ้าง

วิธีการจัดซื้อจัดจ้าง	จำนวน (เรื่อง)	ร้อยละ
๑.วิธีเฉพาะเจาะจง	๒๙๘	๙๙.๐๐
๒.วิธีคัดเลือก	๑	๐.๓๓
๓.วิธีประกวดราคาอิเล็กทรอนิกส์ (e-bidding)	๒	๐.๖๗
รวม	๓๐๑	๑๐๐

จากตาราง ๑ จะเห็นได้ว่าในปีงบประมาณ พ.ศ. ๒๕๖๓ กองคลังได้ดำเนินการจัดซื้อจัดจ้างรวมทั้งสิ้น ๓๐๑ เรื่อง พบว่าวิธีการจัดซื้อจัดจ้างสูงสุดคือวิธีเฉพาะเจาะจง จำนวน ๒๙๘ เรื่อง คิดเป็นร้อยละ ๙๙.๐๐ รองลงมาคือวิธีประกวดราคาอิเล็กทรอนิกส์ (e-bidding) จำนวน ๒ เรื่อง คิดเป็นร้อยละ ๐.๖๗ วิธีคัดเลือกจำนวน ๑ เรื่อง คิดเป็นร้อยละ ๐.๓๓

### ตาราง ๒

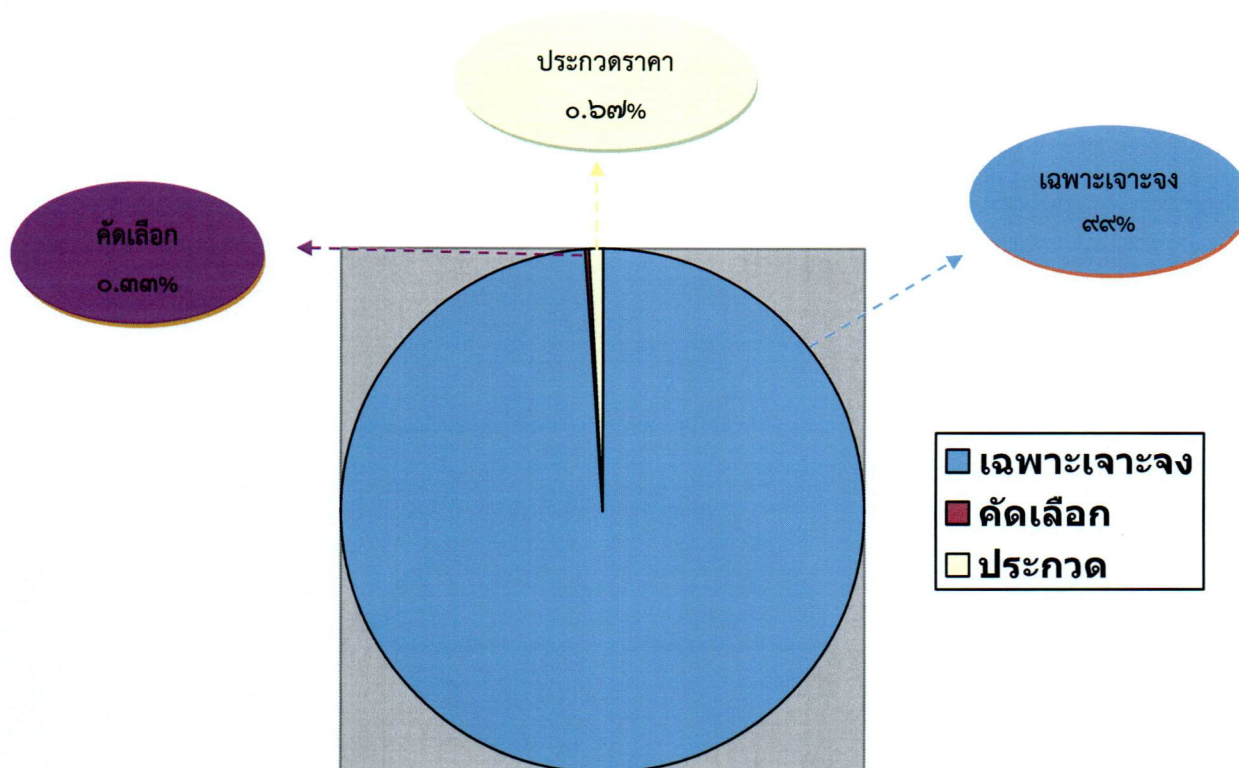
แสดงจำนวนโครงการจำแนกตามวิธีการจัดซื้อจัดจ้างเป็นรายเดือน

เดือน	วิธีการจัดซื้อจัดจ้าง			รวม
	เฉพาะเจาะจง	คัดเลือก	ประกวดราคา	
ต.ค. ๖๒	๑๖	-	-	๑๖
พ.ย. ๖๒	๒๐	-	-	๒๐
ธ.ค. ๖๒	๑๒	-	-	๑๒
ม.ค. ๖๓	๒๓	-	-	๒๓
ก.พ. ๖๓	๒๔	-	-	๒๔
มี.ค. ๖๓	๒๓	-	-	๒๓

/เม.ย. ๖๓.....

เดือน	วิธีการจัดซื้อจัดจ้าง			รวม
	เฉพาะเจาะจง	คัดเลือก	ประกวดราคา	
เม.ย. ๖๓	๒๔	-	๑	๒๕
พ.ค. ๖๓	๑๙	-	๑	๒๐
มิ.ย. ๖๓	๒๒	-	-	๒๒
ก.ค. ๖๓	๔๙	-	-	๔๙
ส.ค. ๖๓	๓๑	-	-	๓๑
ก.ย. ๖๓	๓๕	๑	-	๓๖
รวม (เรื่อง)				๓๐๑

กราฟแสดงจำนวนโครงการที่จัดซื้อจัดจ้าง ในปีงบประมาณ พ.ศ. ๒๕๖๓



ตาราง ๓

แสดงร้อยละของจำนวนงบประมาณจำแนกตามวิธีการจัดซื้อจัดจ้าง

วิธีการจัดซื้อจัดจ้าง	เงินงบประมาณ (บาท)	ร้อยละ
๑.วิธีเฉพาะเจาะจง	๑๖,๘๕๗,๐๒๕.๘๗	๘๙.๒๑
๒.วิธีคัดเลือก	๘๒๐,๐๐๐	๔.๓๔
๓.วิธีประกวดราคาอิเล็กทรอนิกส์ (e-bidding)	๑,๒๑๘,๐๐๐	๖.๔๕
รวม	๑๘,๘๙๕,๐๒๕.๘๗	๑๐๐

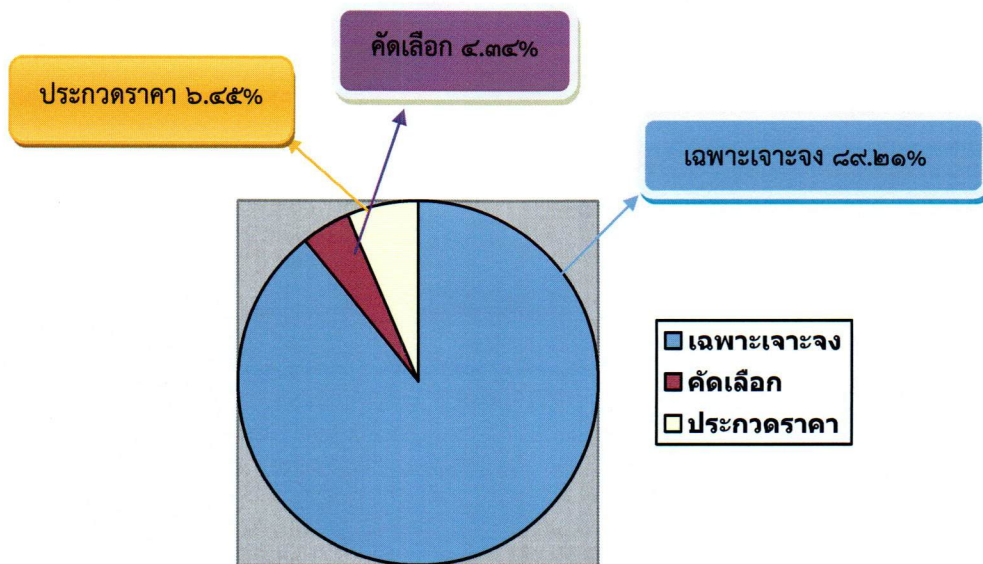
จากตาราง ๓ จะเห็นได้ว่าในปีงบประมาณ พ.ศ. ๒๕๖๓ กองคลังมีการใช้งบประมาณในการจัดซื้อจัดจ้างทั้งสิ้น ๑๘,๘๙๕,๐๒๕.๘๗ บาท (-สืบทอดล้านแปดแสนเก้าหมื่นห้าพันยี่สิบห้าบาทแปดสิบเจ็ดสตางค์-) พบว่างบประมาณในการจัดซื้อจัดจ้างสูงสุด คือ วิธีเฉพาะเจาะจง เป็นเงิน ๑๖,๘๕๗,๐๒๕.๘๗ บาท (-สืบทอดล้านแปดแสนเก้าหมื่นห้าพันยี่สิบห้าบาทแปดสิบเจ็ดสตางค์-) คิดเป็นร้อยละ ๘๙.๒๑ รองลงมาคือ วิธีประกวดราคาอิเล็กทรอนิกส์ (e-bidding) เป็นเงิน ๑,๒๑๘,๐๐๐ บาท (-หนึ่งล้านสองแสนหนึ่งหมื่นแปดพันบาทถ้วน-) คิดเป็นร้อยละ ๖.๔๕ วิธีคัดเลือก เป็นเงิน ๘๒๐,๐๐๐ บาท (-แปดแสนสองหมื่นบาทถ้วน-) คิดเป็นร้อยละ ๔.๓๔ โดยมีรายละเอียดงบประมาณการจัดซื้อจัดจ้างจำแนกตามรายเดือน ดังนี้

ตาราง ๔

แสดงจำนวนงบประมาณการจัดซื้อจัดจ้างจำแนกเป็นรายเดือน

เดือน	วิธีการจัดซื้อจัดจ้าง			รวม
	เฉพาะเจาะจง	คัดเลือก	ประกวดราคา	
ต.ค. ๖๒	๖๘๔,๐๖๑.๘๘	-	-	๖๘๔,๐๖๑.๘๘
พ.ย. ๖๒	๒๘๖,๗๕๘	-	-	๒๘๖,๗๕๘
ธ.ค. ๖๒	๖๙๗,๗๘๘.๖๐	-	-	๖๙๗,๗๘๘.๖๐
ม.ค. ๖๓	๑,๔๘๘,๙๕๙	-	-	๑,๔๘๘,๙๕๙
ก.พ. ๖๓	๓,๓๖๙,๑๖๑.๖๐	-	-	๓,๓๖๙,๑๖๑.๖๐
มี.ค. ๖๓	๑,๓๒๗,๙๐๗	-	-	๑,๓๒๗,๙๐๗
เม.ย. ๖๓	๑,๘๓๖,๔๔๙	-	๔๕๙,๐๐๐	๒,๒๙๕,๔๔๙
พ.ค. ๖๓	๙๗๒,๑๔๒.๗๙	-	๗๕๙,๐๐๐	๑,๗๓๑,๑๔๒.๗๙
มิ.ย. ๖๓	๒๖๔,๒๗๘	-	-	๒๖๔,๒๗๘
ก.ค. ๖๓	๓,๑๙๒,๕๕๔	-	-	๓,๑๙๒,๕๕๔
ส.ค. ๖๓	๘๑๘,๘๖๘	-	-	๘๑๘,๘๖๘
ก.ย. ๖๓	๑,๙๑๘,๐๙๘	๘๒๐,๐๐๐	-	๒,๗๓๘,๐๙๘
รวม (บาท)	๑๖,๘๕๗,๐๒๕.๘๗	๘๒๐,๐๐๐	๑,๒๑๘,๐๐๐	๑๘,๘๙๕,๐๒๕.๘๗

กราฟแสดงจำนวนงบประมาณในการจัดซื้อจัดจ้าง ในปีงบประมาณ พ.ศ. ๒๕๖๓



### ปัญหาอุปสรรคของการจัดซื้อจัดจ้าง

การดำเนินการจัดซื้อจัดจ้างขององค์การบริหารส่วนตำบลบ้านพระในปีงบประมาณ พ.ศ. ๒๕๖๓ พบว่าไม่มีปัญหาในการดำเนินการจัดซื้อจัดจ้าง

### ข้อเสนอแนะการพัฒนาปรับปรุงการจัดซื้อจัดจ้าง

ให้ดำเนินการจัดซื้อจัดจ้างตามระเบียบกระทรวงการคลังว่าด้วยการจัดซื้อจัดจ้างและการบริหารพัสดุภาครัฐ พ.ศ. ๒๕๖๐ อย่างเคร่งครัด

จึงเรียนมาเพื่อโปรดทราบและแจ้งให้ผู้ที่เกี่ยวข้องทราบเพื่อใช้เป็นข้อมูลในการดำเนินการจัดซื้อจัดจ้างต่อไป

ส.อ.

(อนุชา สามี)

นักวิชาการพัสดุชำนาญการ

(นางสาวรัตนา อยู่เจริญ)  
ผู้อำนวยการกองคลัง

(นายวงศ์วิช สวาปี)

ปลัดองค์การบริหารส่วนตำบลบ้านพระ

(นายปัญญา บำรุงวัด)

นายกองค์การบริหารส่วนตำบลบ้านพระ